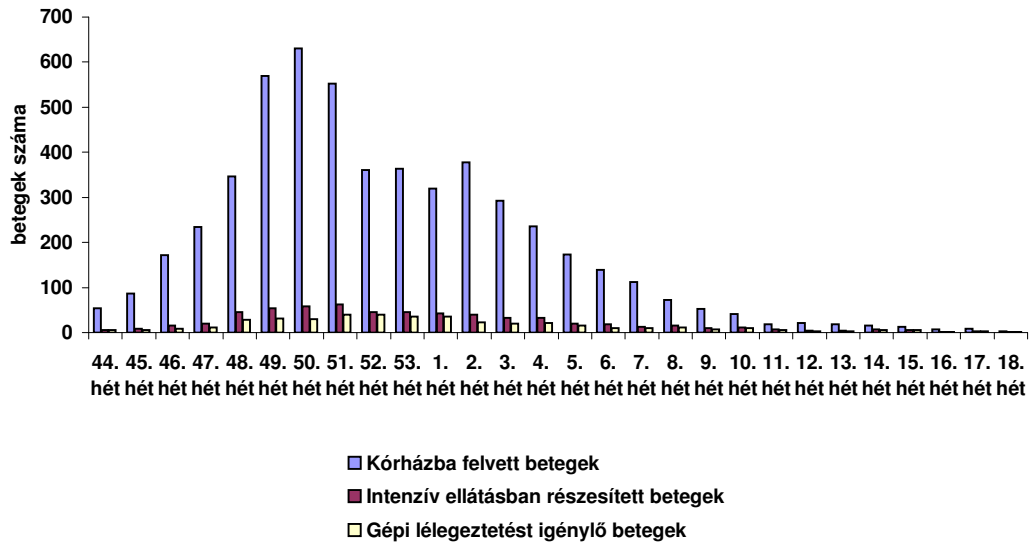


**A kórházi influenza jelentőszolgálat adatai
2009. 44. - 2010. 18. hét**

**Influenza, illetve influenzaszerű megbetegedés miatt
kórházba felvett betegek száma
(Magyarország, 2009. 44. - 2010. 18. hét)**



**A kórházi influenza jelentőszolgálat korcsoportos adatai
2010. 18. hét**

Korcsoport	Influenza, illetve influenzaszerű megbetegedés miatt		Influenza, illetve súlyos légzési elégtelenség miatt gépi lélegeztetést igénylő új betegek száma
	kórházba felvett betegek száma	intenzív ellátásban részesített új betegek száma	
0 éves	0	0	0
1-4 éves	0	0	0
5-14 éves	2	0	0
15-29 éves	0	0	0
30-64 éves	0	1	1
≥65 éves	1	1	1
Ország összesen:	3	2	2

A jelentés készült: 2010. május 11-én, az ÁNTSZ területi intézeteinek jelentései alapján az OEK Járványügyi osztályán