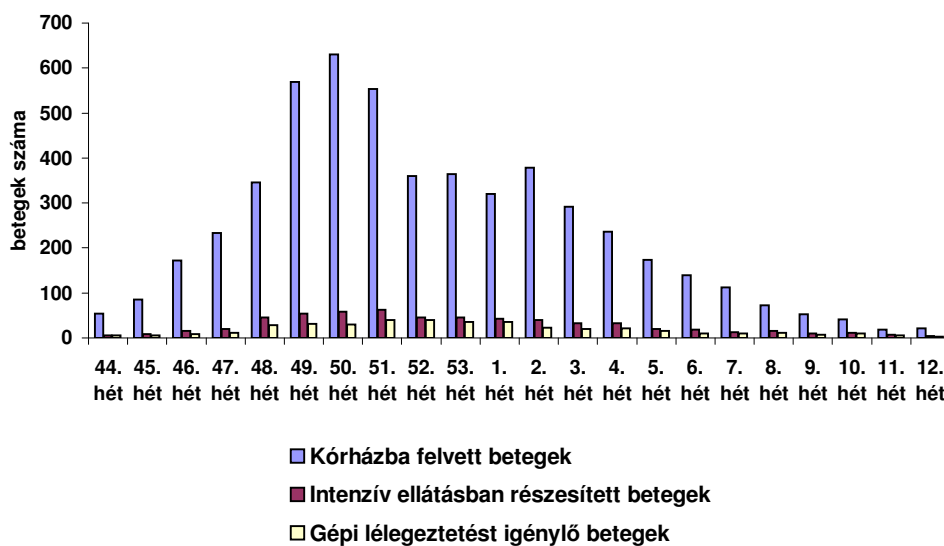


**A kórházi influenza jelentőszolgálat adatai
2009. 44. - 2010. 12. hét**

**Influenza, illetve influenzaszerű megbetegedés miatt
kórházba felvett betegek száma
(Magyarország, 2009. 44. - 2010. 12. hét)**



**A kórházi influenza jelentőszolgálat korcsoportos adatai
2010. 12. hét**

Korcsoport	Influenza, illetve influenzaszerű megbetegedés miatt		Influenza, illetve súlyos légzési elégtelenség miatt gépi lélegeztetést igénylő új betegek száma
	kórházba felvett betegek száma	intenzív ellátásban részesített új betegek száma	
0 éves	2	1	0
1-4 éves	6	0	0
5-14 éves	5	0	0
15-29 éves	1	0	0
30-64 éves	4	2	2
≥65 éves	4	1	1
Ország összesen:	22	4	3

A jelentés készült: 2010. március 30-án, az ÁNTSZ területi intézeteinek jelentései alapján az OEK Járványügyi osztályán