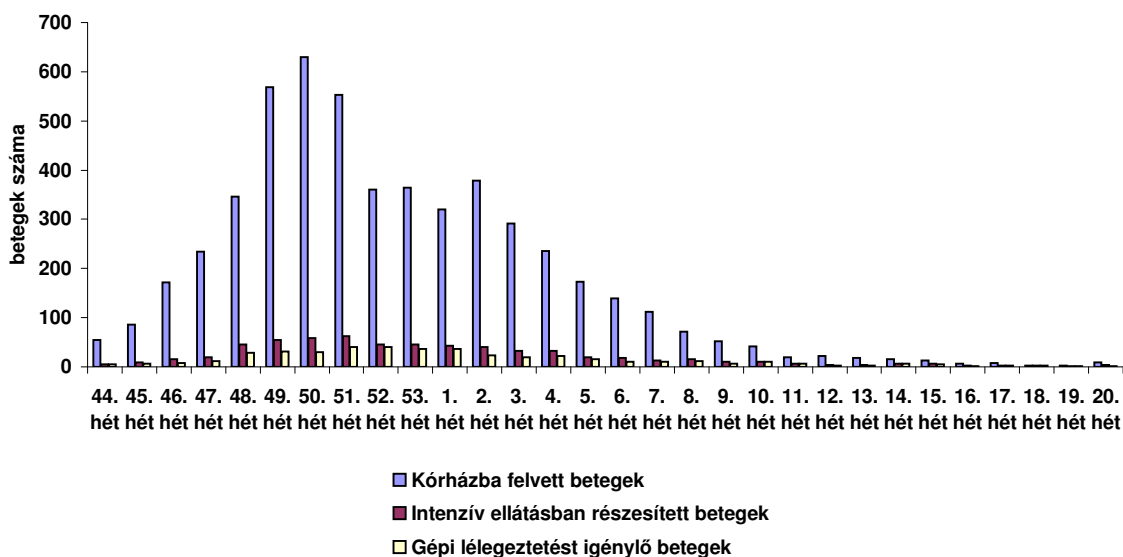


## A kórházi influenza jelentőszolgálat adatai 2009. 44. - 2010. 20. hét

### Influenza, illetve influenzaszerű megbetegedés miatt kórházba felvett betegek száma (Magyarország, 2009. 44. - 2010. 20. hét)



### A kórházi influenza jelentőszolgálat korcsoportos adatai 2010. 20. hét

Korcsoport	Influenza, illetve influenzaszerű megbetegedés miatt		Influenza, illetve súlyos légzési elégtelenség miatt gépi lélegeztetést igénylő új betegek száma
	kórházba felvett betegek száma	intenzív ellátásban részesített új betegek száma	
0 éves	1	0	0
1-4 éves	3	0	0
5-14 éves	0	0	0
15-29 éves	0	0	0
30-64 éves	4	3	1
≥65 éves	1	1	0
<b>Ország összesen:</b>	<b>9</b>	<b>4</b>	<b>1</b>

A jelentés készült: 2010. május 26-án, az ÁNTSZ területi intézeteinek jelentései alapján az OEK Járványügyi osztályán