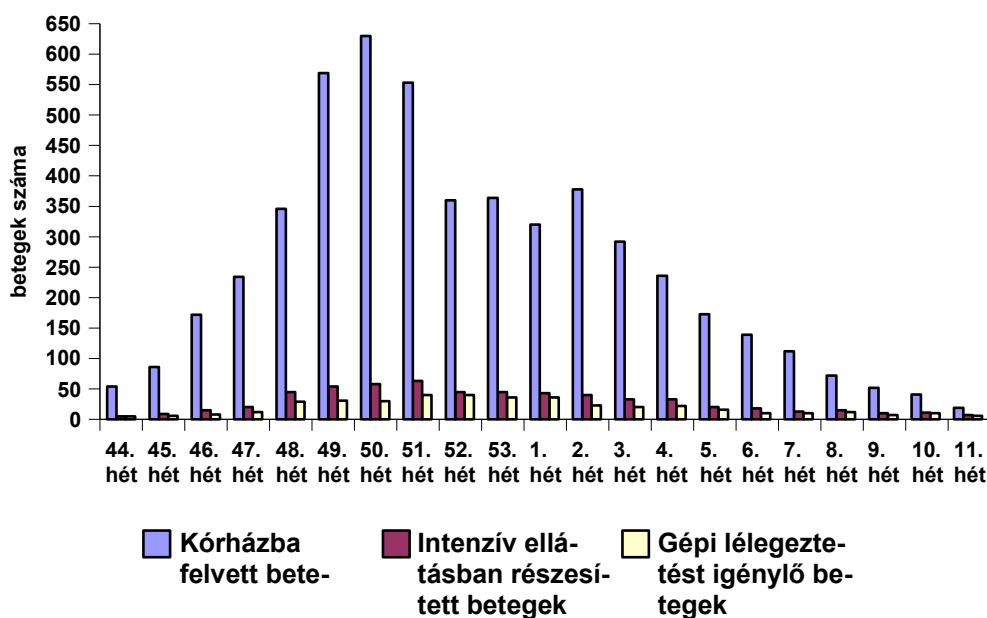


**A kórházi influenza jelentőszolgálat adatai  
2009. 44. - 2010. 11. hét**

**Influenza, illetve influenzaszerű megbetegedés miatt  
kórházba felvett betegek száma  
(Magyarország, 2009. 44. - 2010. 11. hét)**



**A kórházi influenza jelentőszolgálat korcsoportos adatai  
2010. 11. hét**

Korcsoport	Influenza, illetve influenzaszerű megbetegedés miatt		Influenza, illetve súlyos légzési elégtelenség miatt gépi lélegeztetést igénylő új betegek száma
	kórházba felvett betegek száma	intenzív ellátásban részesített új betegek száma	
0 éves	1	0	0
1-4 éves	5	1	0
5-14 éves	1	0	0
15-29 éves	1	0	0
30-64 éves	9	4	4
≥65 éves	2	2	2
<b>Ország összesen:</b>	<b>19</b>	<b>7</b>	<b>6</b>

A jelentés készült: 2010. március 23-án, az ÁNTSZ területi intézeteinek jelentései alapján az OEK Járványügyi osztályán