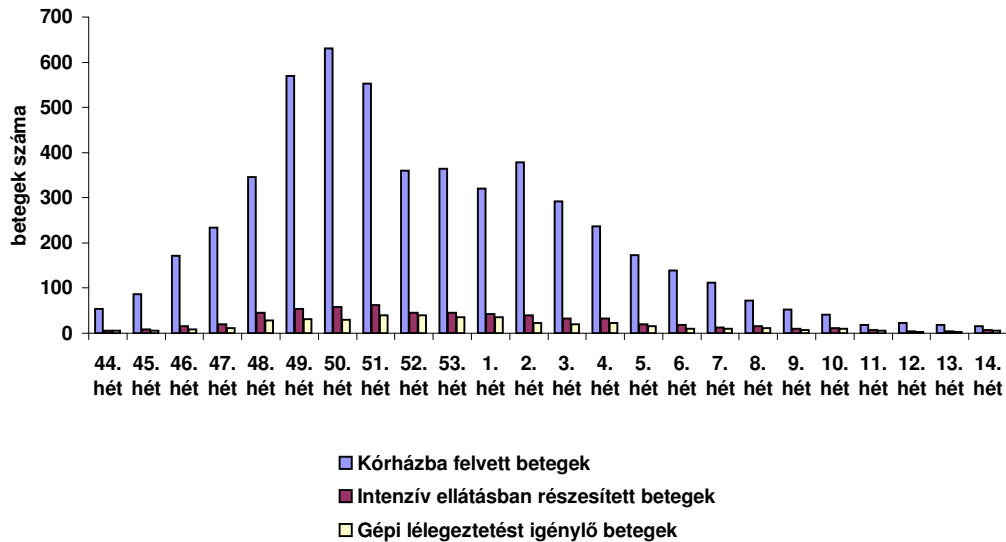


**A kórházi influenza jelentőszolgálat adatai  
2009. 44. - 2010. 14. hét**

**Influenza, illetve influenzaszerű megbetegedés miatt  
kórházba felvett betegek száma  
(Magyarország, 2009. 44. - 2010. 14. hét)**



**A kórházi influenza jelentőszolgálat korcsoportos adatai  
2010. 14. hét**

Korcsoport	Influenza, illetve influenzaszerű megbetegedés miatt		Influenza, illetve súlyos légzési elégtelenség miatt gépi lélegeztetést igénylő új betegek száma
	kórházba felvett betegek száma	intenzív ellátásban részesített új betegek száma	
<b>0 éves</b>	<b>0</b>	<b>0</b>	<b>0</b>
<b>1-4 éves</b>	<b>5</b>	<b>0</b>	<b>0</b>
<b>5-14 éves</b>	<b>0</b>	<b>0</b>	<b>0</b>
<b>15-29 éves</b>	<b>2</b>	<b>1</b>	<b>0</b>
<b>30-64 éves</b>	<b>6</b>	<b>4</b>	<b>4</b>
<b>≥65 éves</b>	<b>3</b>	<b>2</b>	<b>2</b>
<b>Ország összesen:</b>	<b>16</b>	<b>7</b>	<b>6</b>

A jelentés készült: 2010. április 13-án, az ÁNTSZ területi intézeteinek jelentései alapján az OEK Járványügyi osztályán