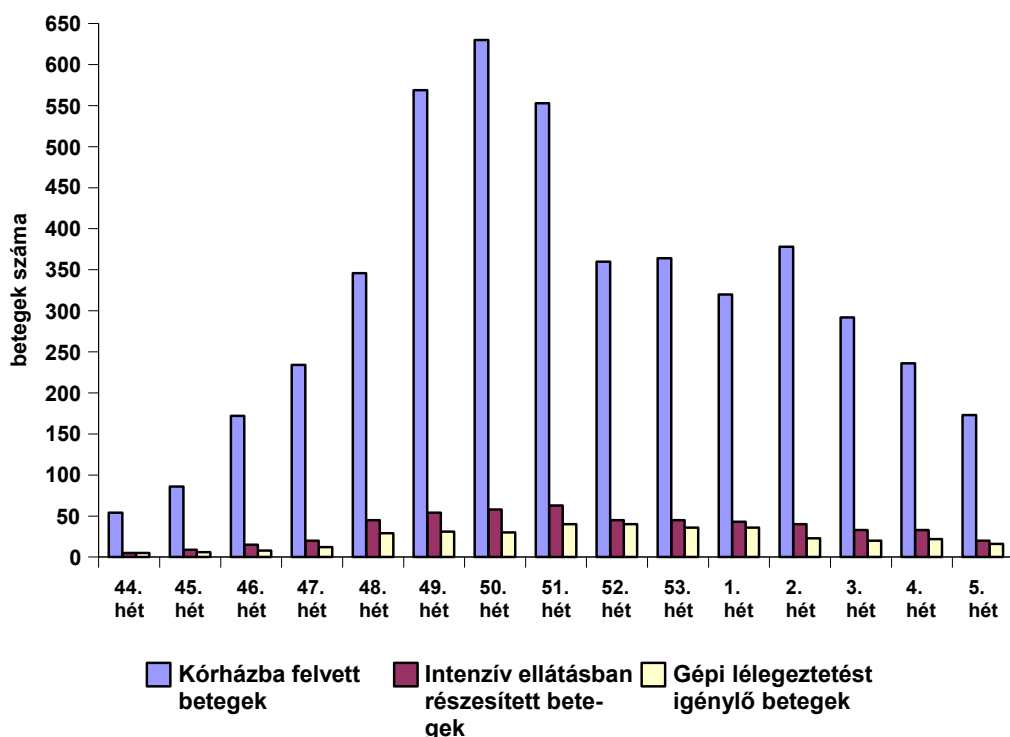


**A kórházi influenza jelentőszolgálat adatai
2009. 44. - 2010. 5. hét**



**A kórházi influenza jelentőszolgálat korcsoportos adatai
2010. 5. hét**

Korcsoport	Influenza, illetve influenzaszerű megbetegedés miatt		Influenza, illetve súlyos légzési elégtelenség miatt gépi lélegeztetést igénylő új betegek száma
	kórházba felvett betegek száma	intenzív ellátásban részesített új betegek száma	
0 éves	4	0	0
1-4 éves	33	4	4
5-14 éves	16	1	0
15-29 éves	23	3	2
30-64 éves	67	10	8
≥65 éves	30	2	2
Ország összesen:	173	20	16

A jelentés készült: 2010. február 9-én, az ÁNTSZ területi intézeteinek jelentései alapján az OEK Járványügyi osztályán