

## Tájékoztató az új koronavírus (2019-nCoV) okozta járványról az Egészségügyi Világszervezet 2020. január 28-i helyzetjelentése<sup>1</sup> alapján

2019 decemberében a kínai Wuhanból ismeretlen eredetű tüdőgyulladás járványt jelentettek az Egészségügyi Világszervezet (WHO) felé. A megbetegedések hátterében egy új koronavírusot igazoltak a kínai egészségügyi hatóságok, amely a Bétakoronavírusok nemzettségébe tartozik közeli rokonságot mutatva a SARS és MERS-koronavírusokkal. A kezdeti megbetegedések esetén közös expozíció volt, hogy a wuhani halpiacon jártak, ezt a halpiacot 2020. január 1-jén bezárták a hatóságok. A járvány előrehaladtával igazolódott a wuhani új koronavírus (2019-nCoV) emberről emberre való terjedési képessége is.

A megbetegedés tünetei változatosak, a legtöbb esetben a betegség enyhe lefolyású. Az ezidáig észlelt megbetegedések alapján a betegség főbb tünetei a láz, légzési nehezítettség és emellett a betegek egy részénél tüdőgyulladás alakul ki. Az esetek 20%-ában kialakuló súlyos forma esetén a tüdőgyulladás mellett a kórkép légúti elégtelenséghez, esetenként halálhoz vezethet. A fertőzőképesség időtartama, az eredeti fertőző forrás jelenleg még ismeretlen, a további, pontosabb adatok megismeréséig a megelőző intézkedések alapját a korábbról ismert SARS és MERS-koronavírus járványok során alkalmazott járványügyi teendői képezik. A magyar járványügyi hatóságok a WHO és az Európai Járványügyi és Betegségmegelőzési Központ (ECDC) ajánlásait veszik figyelembe.

A WHO 2020. január 28-i helyzetjelentése alapján **4593 igazolt** wuhani új koronavírus (2019-nCoV) megbetegedést jelentettek világszerte. Ebből **4537 megbetegedést Kínában** igazoltak, ahol további 6973 gyanús esetet tartanak számon.

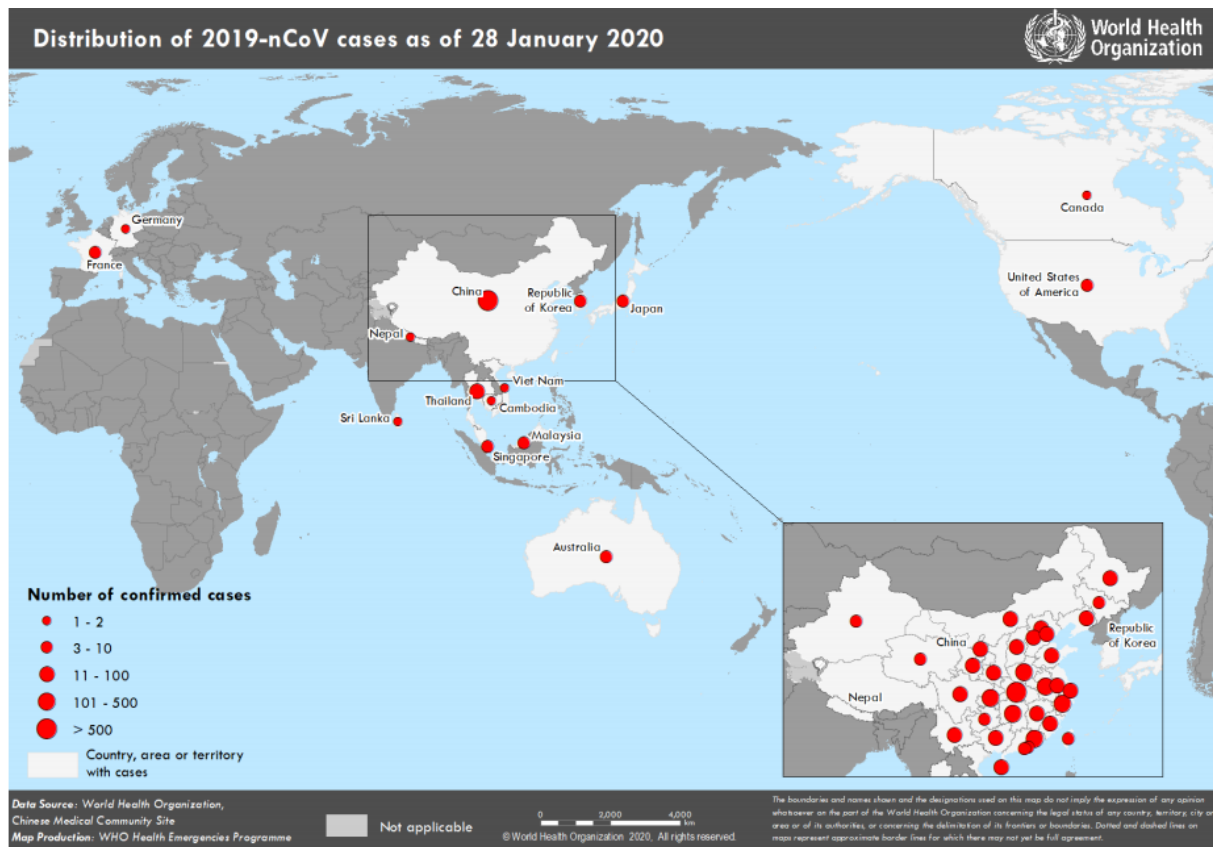
976 esetben a kórképet súlyos állapotúnak<sup>2</sup> véleményezték. Wuhani koronavírus okozta fertőzésben 106-an haltak meg.

Kínán kívüli területekről 14 országból 56 igazolt megbetegedést jelentettek.

---

<sup>1</sup> A helyzetjelentést a WHO az aznap 10:00 óráig beérkezett adatok alapján állította össze

<sup>2</sup> A súlyos állapotú megbetegedés az alapján állítható fel, ha tapasztalható légszomj, 30 feletti légzésszám, a vér oxigéntartalmának csökkent mértéke és mellkas röntgenen látható több lebenyt érintő beszűrődés vagy a beszűrődés 24-48 óra leforgása alatti több mint 50%-os romlása észlelhető.



1. ábra: Azon országok, területek, ahonnan 2019-NCoV okozta igazolt megbetegedéseket jelentettek ( WHO 2019.01.28)

WHO régió	Ország/terület	Igazolt esetek száma
Nyugat-Csendes-óceáni régió	Kína*	4537
	Japán	6
	Dél-Korea	4
	Vietnám	2
	Szingapúr	7
	Ausztrália	5
	Malajzia	4
	Kambodzsa	1
Dél-Kelet Ázsia	Thaiföld	14
	Nepál	1
	Srí Lanka	1
Amerikai régió	Egyesült Amerikai Államok	5
	Kanada	2

Európai régió	Franciaország	3
	Németország	1
<b>Összes igazolt eset</b>		<b>4593</b>

\* ide értendő Hongkong 8, Makaó 7, Taipei 7 esete

1. táblázat: Azon országok, területek, ahonnan 2019-NCoV okozta igazolt megbetegedéseket jelentettek (WHO 2019.01.28)